

# Nel parco Nemorense solo rifiuti e degrado

## La denuncia Il comitato di quartiere: bimbi in pericolo Il Municipio dice che non ha fondi per nuovi giochi

Valentina Conti

■ Lavori di riqualificazione interrotti. Nessuna videosorveglianza. La pista di pattinaggio circondata da una inutile rete di protezione. Difficile, però, fermare la voglia di giocare dei bambini: sono riusciti ad aprire un passaggio attraverso la recinzione ed entrano di continuo nello spazio della pista per giocare a pallone. Lateralmente, dietro una rete, un ammasso di attrezzi e macchinari abbandonati. Lo spazio giochi fatiscente: lo scivolo giallo di plastica è rotto, i vandali ne hanno addirittura bruciato una parte. I giochi sporchi e imbrattati, al-

cuni non funzionano nemmeno più. Sparite le altalene: da qualche giorno qualcuno ha appeso due corde alla struttura di supporto. Un gesto provocatorio. La vicina fontana è praticamente inaccessibile. Il laghetto con l'acqua stagnante in alcuni punti privo di rete protettiva.

Il Parco Nemorense, in Il Municipio, sta morendo. Sottratto ai cittadini del quartiere Trieste e ai più piccoli, versa in condizioni

### La domanda

Dove sono i soldi

delle concessioni

per bar e giostraio?

disastrose. A lanciare il grido di allarme è il Comitato «Quelli che il Parco», che ha fatto fronte comune, insieme ad altre Associazioni e Comitati di quartiere, «per restituire alla città un'area verde degna di questo nome».

«Lo scorso 7 Giugno - spiegano dal Comitato - abbiamo spedito una lettera, scritta da una bambina di una scuola della zona e firmata da quasi cento altri bimbi, al sindaco Alemanno, ma ci è pervenuta risposta solo dal Municipio II: "Non ci sono soldi per rimettere le altalene", ci hanno detto».

Intanto, la situazione peggiora e la sicurezza e i rischi per i più piccoli sono

all'ordine del giorno. I cancelli non vengono più chiusi durante la notte e al mattino i viali sono ricoperti di bottiglie rotte, nonostante la segnalazione all'URP del Il Municipio.

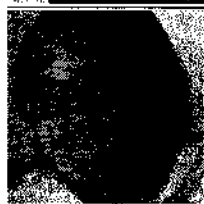
«Molti cittadini iniziano a chiedersi - dicono ancora "Quelli che il Parco" - a quanto ammontino, dove vadano a finire e come vengono spesi i ricavi che dovrebbero entrare nelle casse dell'Amministrazione comunale dalle concessioni delle due attività commerciali private (un bar ristorante e un giostraio, ndr) che si trovano all'interno del Parco». E c'è pure un progetto in fase di realizzazione di un parcheggio interrato di tre piani proprio sotto l'area.

Silvia



«Nella fontana, l'acqua ristagna tutto intorno ed è impossibile avvicinarsi per bere»

Stefano



«All'interno del parco, da più di un anno, c'è una zona recintata diventata discarica di rifiuti pericolosi»

Marta



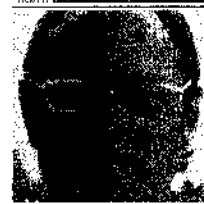
«I lavori di riqualificazione sono partiti 10 mesi fa, ma interrotti quasi subito e mai più ripresi»

Thaya

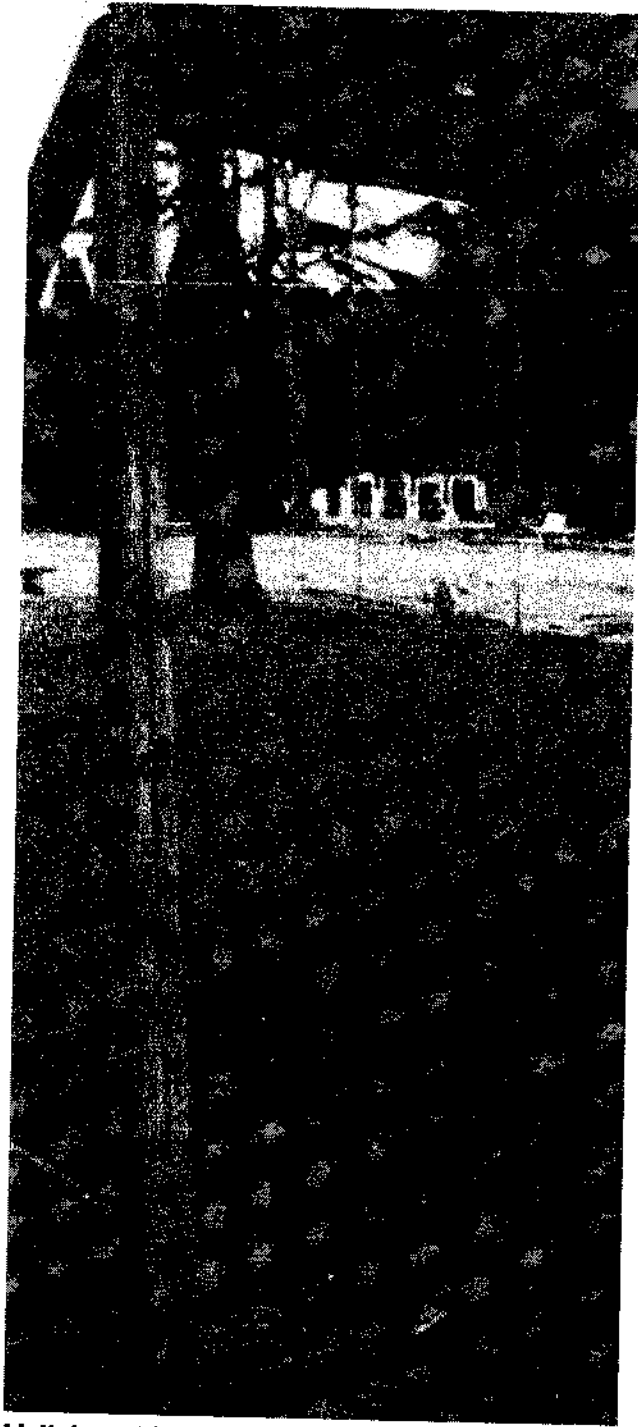


«Non c'è alcuna sicurezza. I bambini che frequentano il parco sono sempre a rischio»

Fabrizio



«Le altalene sono sparite da più di un anno. Rimosse a poco a poco e mai sostituite»



**L'altalena** Ciò che resta del gioco nel parco Nimorense

